

機器仕様書
屋外用照明付小型 CMOS カラーカメラシステム
FKC-121L

1. 概要

FKC-121L は、1.2M pixels の高解像度カラー CMOS センサーを使用し、照明用として白色 LED を装備した、防沫・防塵・耐振構造のカラーカメラシステムです。

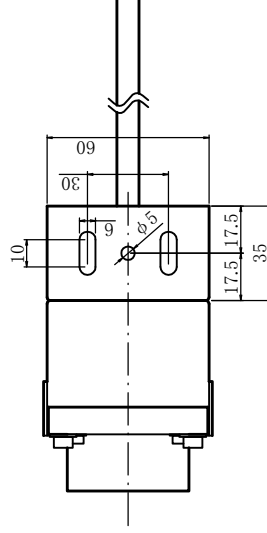
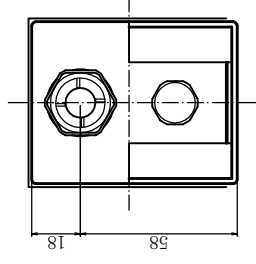
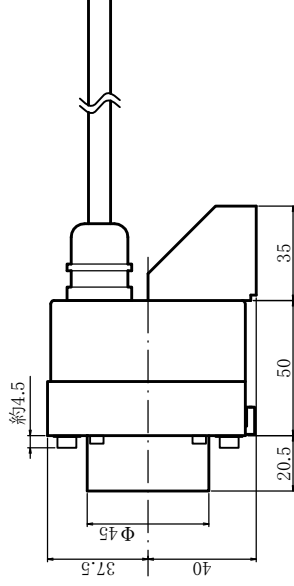
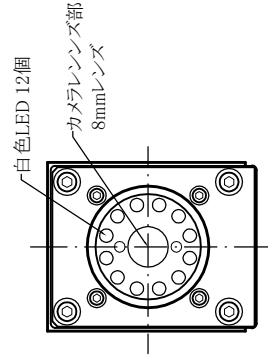
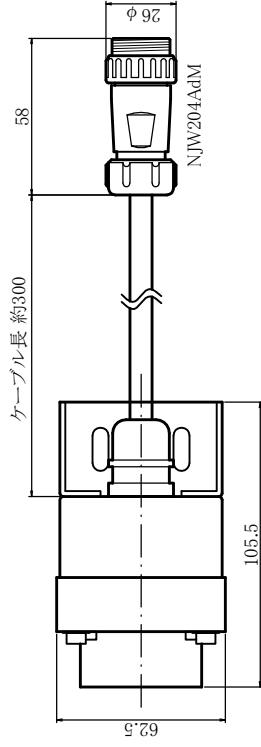
カメラの大きさは、手に乗るほどの小型で、どんな場所にも容易に取り付けることが可能です

電子アイリス機能(シャッタースピード自動可変)により、屋外や屋内等による、任意の絞り調整は必要ありません

- 1280 (H)×960 (V) 1.2M pixels (有効画素数) の高解像度 CMOS センサーを装備したカラーカメラ
- カメラは手に乗る程の小型サイズを実現。設置場所を選びません 62.5 (W)×76 (H)×105.5 (D)mm (突起部含まず)
- 保護等級 IP66 相当により屋外使用が可能
- 耐振構造により大型クレーン等の重機械などに搭載が可能です
- 自然なカラー映像を実現するオートホワイトバランス機能搭載

2. 主な仕様

映像信号方式	NTSC 方式
撮像素子(センサー)	SONY 製 ISX017 1/3.2 インチ CMOS イメージセンサー
センサー有効画素数	1280 (H)×960 (V) 1.2M pixels
走査方式	2:1 インターレス
最低被写体照度	0.1Lux
同期方式	内部同期
レンズ	f=8.0mm 1種類のみ
至近距離	約0.6m(ピントによる距離)
視野角度	水平(H) : 37° 垂直(V) : 28° 対角(D) : 46°
映像信号出力	1.0Vp-p、75Ω 終端
動作周囲温度	-5°C~+40°C
周囲湿度範囲	20~90% (結露なきこと)
電源電圧	DC12V ±10%以下
消費電力	5W 以下
保護等級	IP66 相当 (正立設置時)
筐体	本体 : SPCC t=1.2~2.0 52S t=1.5~3.0 窓 : 強化ガラス t=3.0 塗装 : シルバー
設置角度	0°(正立)~90°(下向)
振動/衝撃	最大 振動 1G/衝撃 2G
外形寸法	添付外観図ご参照
重量	約 500 g



FKC-121L
 撮像素子 SONY製 ISX017 1/3.2 CMOSイメージセンサー
 レンズ f=8mm
 照明 白色LED 12個
 電源 DC12V 5W以下
 材質 SPCC t-1.2~2.0/52S t-1.5~3.0
 塗装 シルバー
 保護等級 IP66相当

設計	K. Iwasaki	尺度	1/2	日付	2023.6.2	名称	照明付き小型カメラ FK-C-121L
製図	K. Iwasaki	記事				外観図	
検図						図番	FKC121B001c
承認							

ヒビノデータコム株式会社