

機器仕様書  
屋外用電動旋回台  
FKC-SPT400

1. 概要

本機は、カメラ及びズームレンズ等を搭載したカメラハウジングを搭載して、遠隔操作により上・下・左・右の各方向にパンチルトし、カメラの監視領域を広げるために使用する強力トルクモーターを採用した屋外用電動旋回台です。搭載重量は 30kg、弊社の殆どのカメラハウジングシステムを搭載する事が可能です。又、受注生産により耐塩塗装、耐震加工にも対応しております。

2. 構成

下記により構成されます。  
・電動旋回台本体 1台

3. 主な仕様

使用環境	屋外一般及び屋内
電源	AC90V～AC115V 50/60Hz
動作温度	-20℃～+50℃ ※氷結時は除くものといたします。
搭載重量	・屋外/屋内使用による成立据置時：30kg(設置角度±30°以内) ※搭載物の重心位置がカメラ取付面上 60mm 以下、 取付中心位置から前後 30mm 以内の時の最大重量と 致します。(重心位置許容範囲無い)
構造	防沫 JIS-C-0920 IP-66 IEC 規格 ※上記の構造は正立据置です。 ※屋内天井据置(吊り下げ時)及び、壁伝いによる垂直設置には対応していません。 ※振動、衝撃のないところに設置する。 受注生産に於いて耐震加工に対応しています。
外形寸法	別紙外観図ご参照
本体重量	10kg±10%
主材料	アルミダイキャスト及び耐食アルミ板
塗装表面処理	N9.3 近似色 粉体塗装仕上げ(半光沢)、膜厚 30μm 以上、

入力接続線	映像信号：N型コネクタ
入力接続線	電源制御：16ピン防水コネクタ(NJW2816RM)
推奨カメラハウジング	HT-4001、HT-4001S、HT-1740FDHW、HT-131W 他
推奨遠隔操作器（直接）	CT-110、CT-400、

## 4. 性能

旋回角度範囲	-60° ±5° ~+30° ±5°（上下方向） 350° ±5°（左右方向）
角度設定	角度調整は工具にて可能、※±1度程度の誤差が発生します。
旋回速度（上下）	50Hz 3° /Sec ±0.5° /Sec 60Hz 3.6° /Sec ±0.6° /Sec
旋回速度（左右）	50Hz 6° /Sec ±0.5° /Sec 60Hz 7.2° /Sec ±0.6° /Sec
消費電力	30W（上下旋回時） 22W（左右旋回時）

## 5. 機器特性

耐電圧	定格絶縁電圧 AC500V 正弦波 電源入力と筐体間加圧時間 1分間（JEM1021）準拠
絶縁抵抗	AC 回絶縁抵抗 電源入力と筐体間 5MΩ（JEM1021）
耐風圧性	平均風速 40m/s 以下は動作可能 最大風速 60m/s に耐えうるものとする 但し設置場所の高さは地上 40m 以下とし HT-4001S 相当を積載した場合の特性です。

## 6. オプション対応について

以下のようにオプション対応しています。

## □4層重耐塩塗装(型式名：FKC-SPT400-4)

※IEC規格：60068-2-52（塩水噴霧試験）

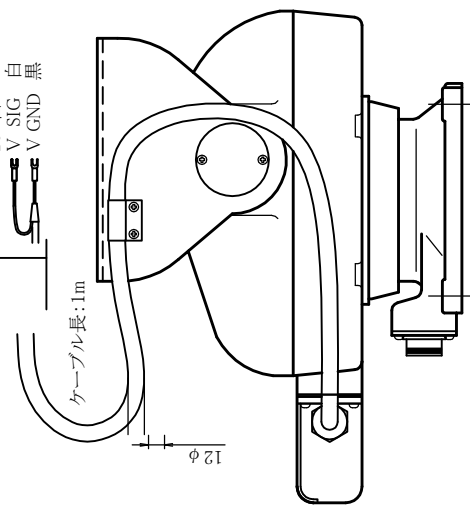
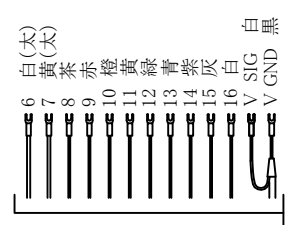
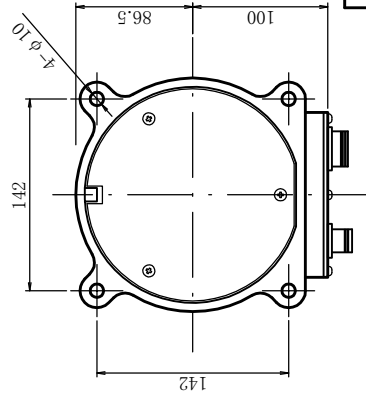
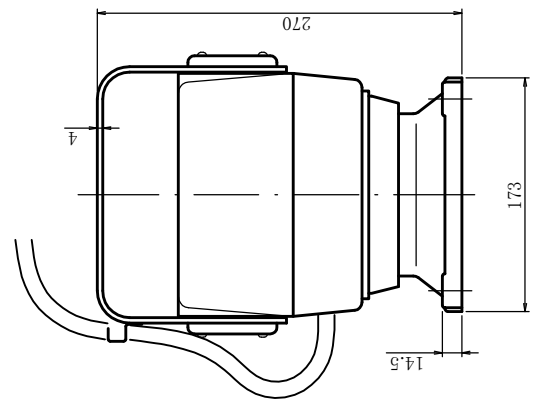
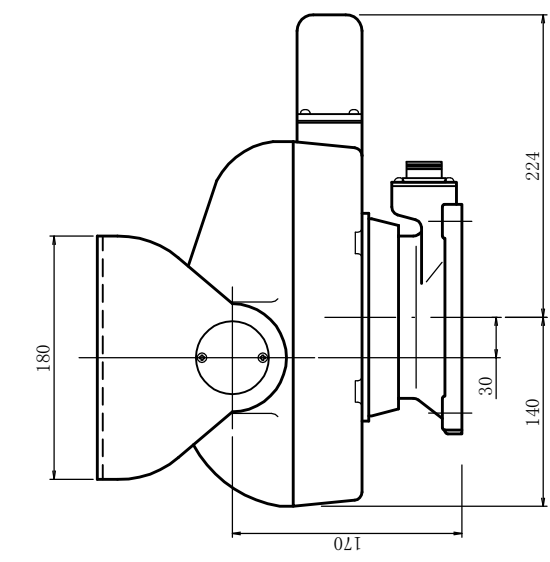
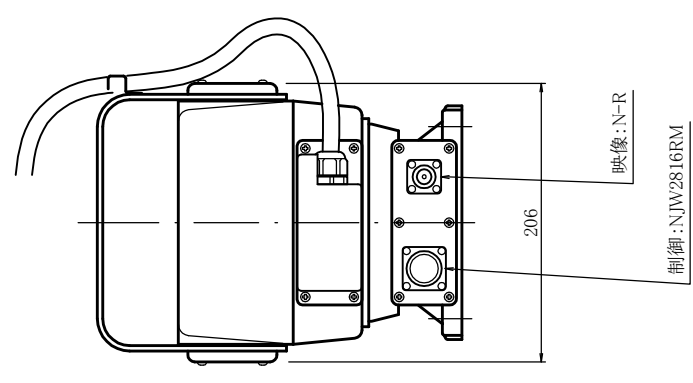
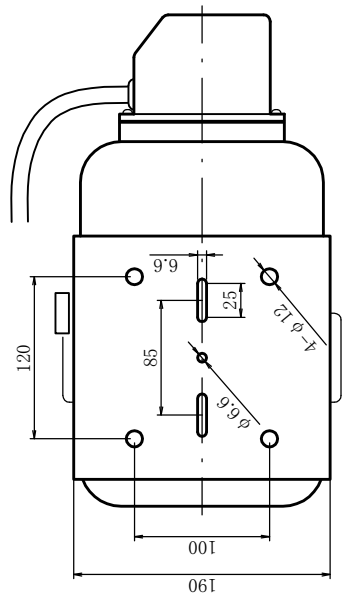
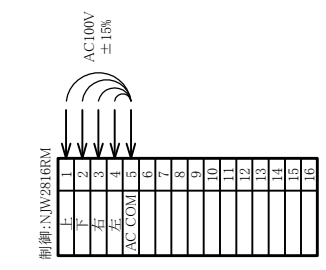
塗装工程	塗装(半光沢)	合計膜厚
下塗り1層	エポキシ樹脂系下塗り塗料 (MPプライマー6000：関西ペイント相当品)	合計膜厚 120μm 以上
下塗り2層	エポキシ樹脂系下塗り塗料 (MPプライマー6000：関西ペイント相当品)	
下塗り3層	エポキシ樹脂系下塗り塗料 (MPプライマー6000：関西ペイント相当品)	
上塗り1層	ポリウレタン樹脂系上塗り塗料(N9.3近似色) (アレスエコレタン：関西ペイント相当品)	

## □耐震加工

防振材(シリコン)と緩衝材(スポンジ)を用い、振動 1G、衝撃 2G 以下に耐えうる仕様とする。

※これ以上の値を超える場合は旋回台の保証は出来ません。

—以上—



重量: 約10Kg

設計		尺度	1/4	日付	2022.12.15	名称	屋外型電動旋回台 FKC-SPT400
製図	K. Iwasaki	記事				外觀図	
検図						図番	HDC-400 B001
承認							

ヒビノデータコム株式会社