

現場カメラの調整に最適な、充電式携帯小型モニター

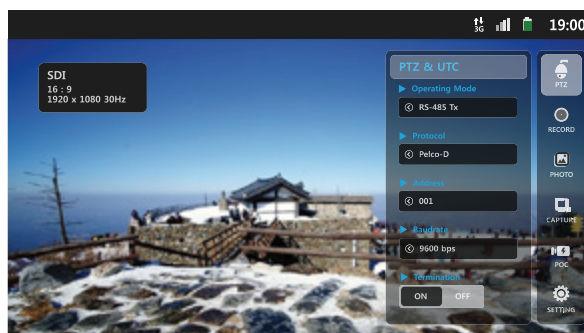
IP/HD-SDI/アナログ HDタッチモニター

7型

SC-IPM07HD



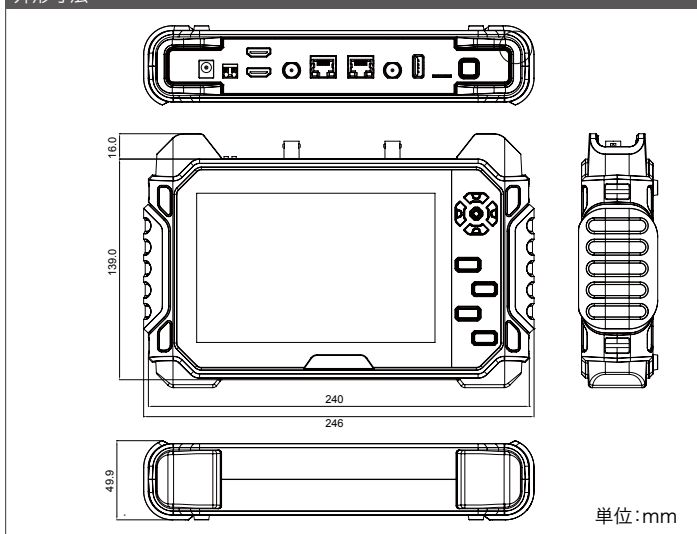
動作画面



特長

- 1280x800高解像度 IPS 7インチTFT-LCDパネル静電容量方式タッチスクリーン適用
- LEDバックライトの採用により鮮明なイメージを提供
- 屋外環境に最適なオプティカルボンディング採用
- アンドロイドシステムを利用して多様なアプリをインストール可能
- DCジャックを利用してDC 12V / 500mA出力でカメラに電源供給可能
- USB 2.0 による5V電源出力可能
- Micro SDカードを利用した内部容量拡張可能
- 音声再生ができるデュアルスピーカー搭載
- スリープモード設定可能
- 4,400mAhリチウムポリマーバッテリー搭載
- HDMI出力とMiracastをサポート。外部モニターと連動可能
- 携帯用バッグ付

外形寸法



接続部分



製品仕様

LCD	解像度	1280x800		
	サイズ(対角)	7.0インチ		
ビデオ	画素ピッチ	0.117(H)x0.117(V) mm		
	輝度(cd)	400 cd/m ²		
	視野角	89°(水平) / 89°(垂直) 総視野角: 178°(IPSパネル)		
	応答時間	11ms		
	測定	入力	HD-SDI	1.485Gbps
			3G-SDI	2.970Gbps
EX-SDI		270Mbps		
HDMI		最大1080p 60Hz		
AHD		720p 25, 30, 50, 60Hz / 1080p 25, 30Hz		
CVI		720p 25, 30, 50, 60Hz / 1080p 25, 30Hz		
TVI		720p 25, 30, 50, 60Hz / 1080p 25, 30Hz		
CVBS		NTSC, PAL		
LAN		10 / 100Mbps - IPカメラ・PoE (Power of Ethernet)対応		
出力		HDMI	1080p 60Hz	
		アナログ	A.LEVEL 10~118 % F.LEVEL 20~120 % 誤差率 ± 2% フォーカスレベル 0~255	
SDI	SDIレベル	0~100 %		
	誤差率	± 2%		
IP	フォーカスレベル	0~255		
	フォーカスレベル	0~255		
電源	入力	DC 12.6V (専用充電器使用)		
	出力	DC 12V / 500mA 5V		
接続ポート	HDMI入出力	HDMI C Type F		
	HD-SDI入力	BNC-F		
	LAN入力	RJ-45		
	アナログ入力	BNC-F		
	USB入力	USB 2.0		
	Micro SD入力	標準形		
RS-485入力	2Pターミナルブロック			
バッテリー		リチウムポリマー 11.1V, 4,400mAh		
対応言語OSD		韓国語, 日本語, 英語		
動作温度		0°C ~ + 50°C		
動作湿度		0% ~ 80%		
保管温度		-10°C ~ + 50°C		
材質		PCABS		
重量		1014g		
外形寸法		246(幅) × 160(高さ) × 49.9(奥行き) mm		
原産国		韓国		

■お問い合わせ先

ヒビノデータコム株式会社
東京都台東区浅草橋5-25-5山清ビル
TEL.03-3865-3991

ヒビノデータコム

検索