

機器仕様書
 CCD カラーカメラ
 STC-N63BT

1. 概 要

1/3 インチ 40 万画素 CCD カラーカメラです。

2. 特 長

- 2-1 36mm 角と小型ながら、1/3 インチ 40 万画素 CCD 搭載の為、高画質な映像が得られます。
- 2-2 DIP スイッチにより、正像/鏡像、電子アイリスの ON/OFF、フリッカ補正の ON/OFF、逆光補正の ON/OFF が設定可能です。
- 2-3 ホワイトバランスのオート/ロック切替が可能です。
- 2-4 DC アイリスレンズの使用が可能です。
- 2-5 カメラサイズは 36mm (W) x 42.5mm (H) x 36.6mm (D) と小型です。

3. 仕 様

型式	STC-N63BT
撮像素子	1/3 インチインターライン CCD (SONY/ICX638BKA)
有効画素数	約 40 万画素
信号方式	NTSC 方式
水平同期信号	15.734KHz
同期方式	内部同期
水平解像度	480 本
映像出力	VBS1.0Vp-p75Ω
最低被写体照度	0.3 ルクス F1.2
S/N 比	48db 以上
ゲイン	AGC ON
ガンマ	0.45
ホワイトバランス	オート/マニュアル切替可
AGC	ON/OFF 切替可
画面反転機能	正像/鏡蔵 (DIP スイッチにて切替可)
逆光補正	ON/OFF (DIP スイッチにて切替可)
電子シャッター	1/60-1/10000 秒 1/60 秒 (固定) : DIP スイッチにて切替可

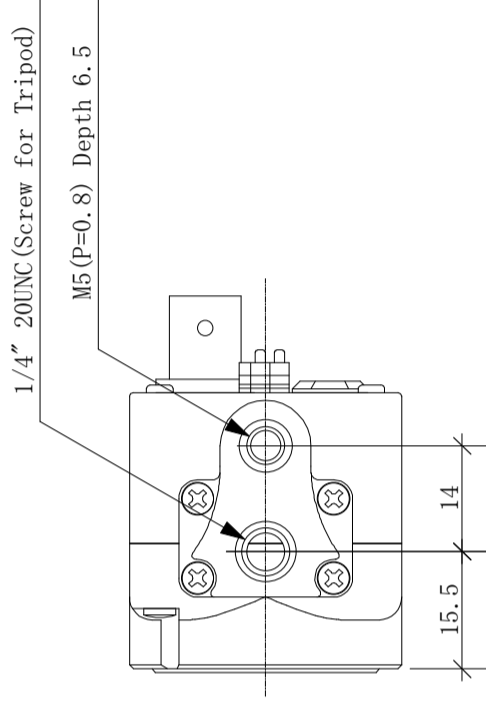
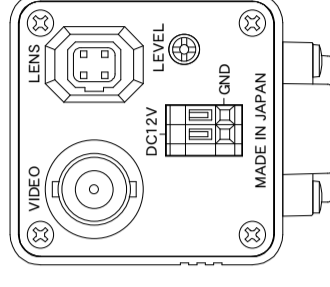
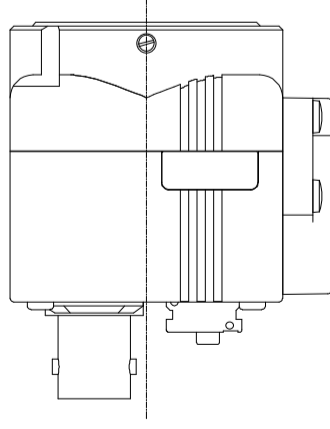
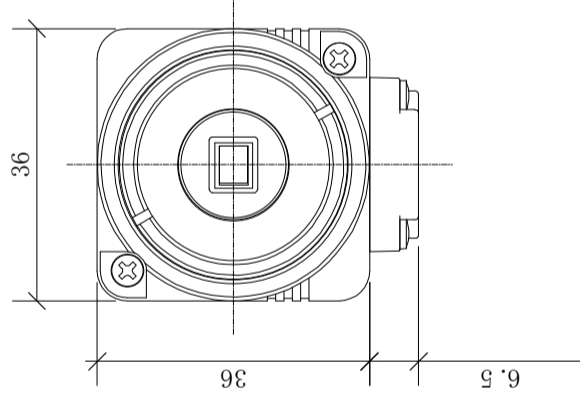
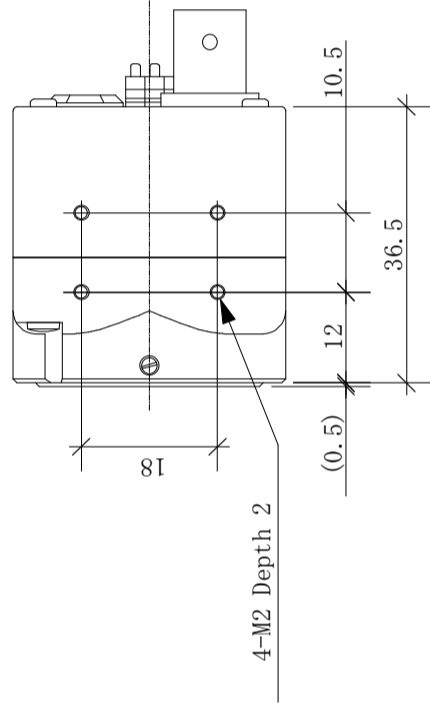
レンズマウント	CS マウント
動作温度	-5°C～+45°C
定格電圧	DC8V～13V
消費電力	1.0W 以下
寸法	36(W)×42.5(H)×36.5(D)mm ※コネクタ含まず。トリポット座含む。
重量	約 70g

4. 使用上の注意事項

- カメラ本体に衝撃を与えないで下さい。
- カメラ動作中に断熱材などで本体を包むとカメラの温度上昇を招き故障の原因となりますので、断熱材などで保温しないで下さい。(低温環境下での使用を除きます)
- 寒暖の激しい場所への移動には、除熱・除冷等の結露対策を行って下さい。
結露したままでのカメラの使用は故障の原因となります。
- 本カメラを使用にならない場合は、レンズキャップを取り付け、撮像素子にゴミ・キズ等が付かないように保護して下さい。
また、以下の様な場所には保管しないで下さい。
 - ・湿気・ほこりの多い場所
 - ・直射日光の当たる場所
 - ・極端に暑い場所や寒い場所
 - ・強力な磁気・電波の発生する物の近く
 - ・強い振動のある場所
- ガラス面の汚れは綿棒などでガラス面にキズを付けないように拭き取って下さい。
ボディの汚れは柔らかい布で軽く拭き取って下さい。
- 電源は仕様に記載された範囲内の電圧にて使用して下さい。
また、強いノイズの発生するような電源は使用しないで下さい。このような電源を使用した場合、カメラから出力する映像にノイズとしてあらわれる場合があります。
- 強い電磁界での環境下での使用は避けてください。このような環境下においては、カメラの誤動作、映像の乱れやノイズの原因となります。
- カメラで高輝度の被写体を撮影したとき、画面上、高輝度の被写体の上下に縦長に尾を引いたように映し出され場合がありますが、これはスミアと呼ばれるCCD特有の現象でありカメラの不具合ではありません。
- カメラで線状のものを撮影したときにギザギザしたようにみえたり、細かい縞や市松

模様を撮影したときに年輪模様にみえる現象もCCD特有の現象であり、カメラの不具合ではありません。

- 商用電源を使用した照明では、一般的には電子シャッタの速度が早くなるほど画面のちらつき（フリッカ）が強調されます。このような場合には、カメラのシャッタスピードの設定を調節するか、直流点灯や高周波点灯タイプの照明を使用して下さい。



設計	
製図	DAI. OGIMURA
検図	
承認	

尺度	1/1	日付	13.09.11
記事			
hibino datacom Co., Ltd <small>http://www.hibino-data.com</small>			

名称	CCDカラーカメラ	STC-N63BT
図番	外觀図	STCN63BT-001